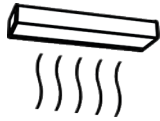
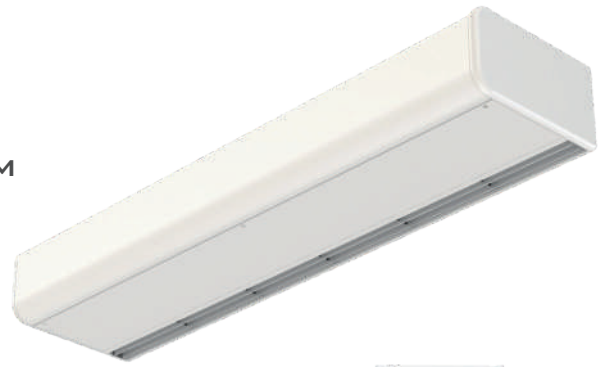


ARIS

RIDEAU D'AIR APPARENT

HAUTEUR D'INSTALLATION 2,50 À 3,50M



Longueur 1,00 à 2,00 m
Débit d'air 1600 à 3800 m³/h



Puissance calorifique
Électrique : 3 à 18 kW
Eau chaude : 7,27 à 19,34 kW



Ventilateurs tangentiels
Faible niveau sonore
2 vitesses



Carrosserie acier galvanisé
Blanc RAL 9016



Version A : ventilation seule
Version E : batterie électrique
Version P : batterie eau chaude
P2R = 2 rangs / P3R = 3 rangs

Régulation fournie de série

- Boitier LCD Advanced Pro
- Câble RJ11 7m, Plug & Play
- Sonde d'ambiance intégrée
- Pilotage automatique
- Contact de porte / Fonction Boost
- Alarme maintenance / défaut
- Télécommande infrarouge



Grille d'aspiration
Perforations rectangulaires



Lamelles de soufflage
Profil aérodynamique
Position fixe



VERSION VENTILATION SEULE

Modèles	Longueur	Débit d'air max	Puissance ventilateurs 230V-50Hz	Intensité ventilateurs 230V-50Hz	Niveau sonore à 5 m	Poids
	mm	m ³ /h	W	A	dB(A)	kg
ARISX1000-A	1034	1900	123	0,59	37/52	20,5
ARISX1500-A	1534	2800	207	0,96	38/53	32
ARISX2000-A	2034	3800	253	1,18	39/54	39

Modèles ventilation seule : Alimentation électrique monophasée 230V Ph + N + T



VERSION ÉLECTRIQUE

Modèles	Longueur	Débit d'air max	Puissance chauffage électrique	Puissance ventilateurs	Intensité ventilateurs	Niveau sonore à 5m	Poids
	mm	m ³ /h	kW	W	A	dB(A)	kg
ARISX1000-E	1034	1800	3/6/9	131	0,59	37/52	24,5
ARISX1500-E	1534	2800	4/8/12	207	0,96	38/53	35
ARISX2000-E	2034	3600	6/12/18	253	1,18	39/54	50

Modèles avec batterie électrique : Alimentation électrique triphasée 400V + N + T



VERSION EAU CHAUDE - BATTERIE 2 RANGS POUR UN RÉGIME D'EAU 80/60°C

Modèles	Longueur	Débit d'air max	Puissance calorifique	Puissance ventilateurs 230V-50Hz	Intensité ventilateurs 230V-50Hz	Niveau sonore à 5 m	Poids
	mm	m ³ /h	kW	W	A	dB(A)	kg
ARISX1000-P2R	1034	1750	9,32	116	0,53	39/53	23,5
ARISX1500-P2R	1534	2625	14,50	187	0,86	40/54	34
ARISX2000-P2R	2034	3500	19,34	222	1,03	41/55	43,5

Raccordement hydraulique 1/2" sur le dessus côté gauche. Puissance calorifique pour un régime d'eau 80/60°C et une reprise d'air à 20°C.



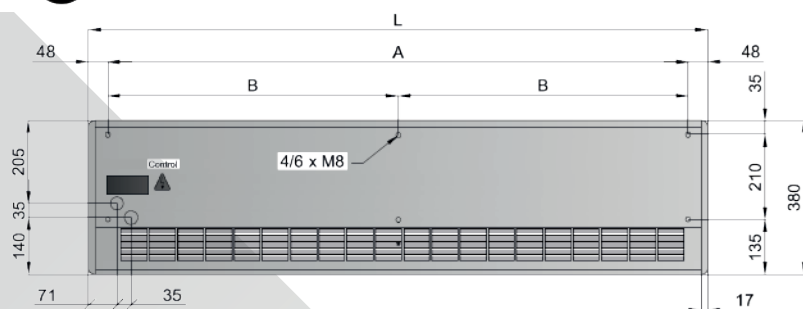
VERSION EAU CHAUDE - BATTERIE 3 RANGS POUR UN RÉGIME D'EAU 60/40°C

Modèles	Longueur	Débit d'air max	Puissance calorifique	Puissance ventilateurs 230V-50Hz	Intensité ventilateurs 230V-50Hz	Niveau sonore à 5 m	Poids
	mm	m ³ /h	kW	W	A	dB(A)	kg
ARISX1000-P3R	1034	1600	7,27	107	0,48	39/53	23,5
ARISX1500-P3R	1534	2350	11,15	172	0,83	40/54	34
ARISX2000-P3R	2034	3200	15,08	206	0,98	41/55	43,5

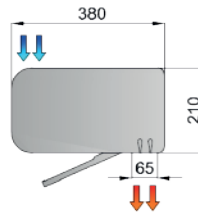
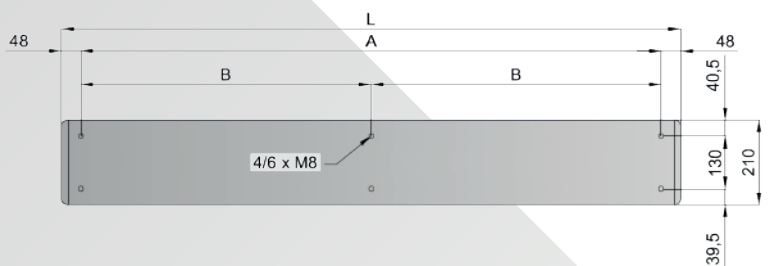
Raccordement hydraulique 1/2" sur le dessus côté gauche. Puissance calorifique pour un régime d'eau 60/40°C et une reprise d'air à 20°C.



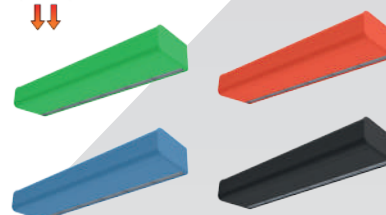
SCHEMAS DIMENSIONNELS



Modèle	L	A	B
ARIS 1000	1034 mm	940 mm	-
ARIS 1500	1534 mm	1440 mm	-
ARIS 2000	2034 mm	1940 mm	970 mm



FINITION RAL AU CHOIX



Code	Libellé
OP-ACRALARIS10	Finition RAL au choix pour la carrosserie ARIS 1000 (hors grille d'aspiration, hors lamelles de soufflage)
OP-ACRALARIS15	Finition RAL au choix pour la carrosserie ARIS 1500 (hors grille d'aspiration, hors lamelles de soufflage)
OP-ACRALARIS20	Finition RAL au choix pour la carrosserie ARIS 2000 (hors grille d'aspiration, hors lamelles de soufflage)
VARPIN99120	Finition RAL au choix pour les lamelles de soufflage toutes tailles confondues (*)

Nous consulter pour la liste des RAL disponibles (RAL Classic, hors couleurs perlées et fluorescentes).

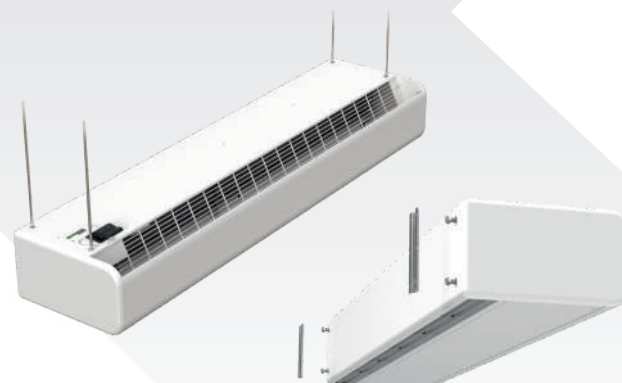
Les couleurs perlées ou fluorescentes, ou d'un charte spécifique doivent faire l'objet d'une consultation pour valider la faisabilité et le prix.

(*) Niveaux de finition optionnel

(**) Prix pour un RAL identique à celui choisi pour la carrosserie



PHOTOS RÉALISATIONS



Accessoires de fixation sur demande



RÉGULATION

Accessoires livrés de série avec les modèles 2 vitesses (OPTIMA - TOP - OPTIMA ENCASTRÉ—ARIS)



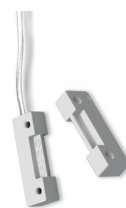
Boitier LCD Advanced Pro
Plug & Play



Câble RJ11 4 fils droit
Longueur 7m



Télécommande
infrarouge



Contact de porte
magnétique

Boitier LCD Advanced Pro

- Boitier polyvalent Plug&Play, connectique RJ11
- Écran LCD rétroéclairé
- Sonde d'ambiance intégrée
- Compatible avec tous les rideaux d'air 2 vitesses (OPTIMA - TOP - OPTIMA ENCASTRÉ—ARIS)
- Reconnaissance automatique du type d'unité raccordé (ventilation seule ou eau chaude ou électrique)
- Réglage automatique des principaux paramètres de fonctionnement, selon type d'unité raccordée
- Gestion automatique de la ventilation et du chauffage selon la température ambiante et les ouvertures de porte
- Affichage de la température ambiante, du point de consigne et la position de la porte
- Affichage de la vitesses de ventilation et des étages de chauffe
- Affichage contrôle par signal externe, défaut et alarme
- Entrées ON/OFF, ON/OFF chauffage, alarme incendie
- Pour les rideaux d'air eau chaude, gestion vanne ON/OFF 230V et vanne modulante avec sortie 24Vdc / 0-10V
- Fonction vitesse/chauffage - mini/maxi - porte ouverte/fermée
- Fonction Boost lors des ouvertures de porte
- Fonction mémoire avec sauvegarde des paramètres en cas de coupure de courant

Câble RJ11 4 fils droit

- Raccordement Plug & Play du boitier LCD Advanced Pro au rideau d'air chaud
- Longueur 7m inclus en standard (autres longueurs disponibles sur demande)
- Prise RJ11 sans polarité sur le rideau d'air

Télécommande infrarouge

- Marche/Arrêt du rideau d'air
- Réglage manuel de la vitesse de ventilation
- Réglage manuel de l'étage de chauffe
- Fonctionne avec 2 piles LR03 AAA 1.5V

Contact de porte magnétique

- Partie fixe avec 2 fils et contact magnétique
- Partie mobile sans fil avec aimant
- Raccordement directement sur le rideau d'air
- Le raccordement n'est pas obligatoire mais reste largement conseillé
- Peut se remplacer par un contact de porte mécanique (OP-ACCMEC)
- Peut se remplacer par un contact sec si le mécanisme de la porte le permet



Schéma de principe pour le raccordement électrique pour les rideaux d'air version électrique (*)

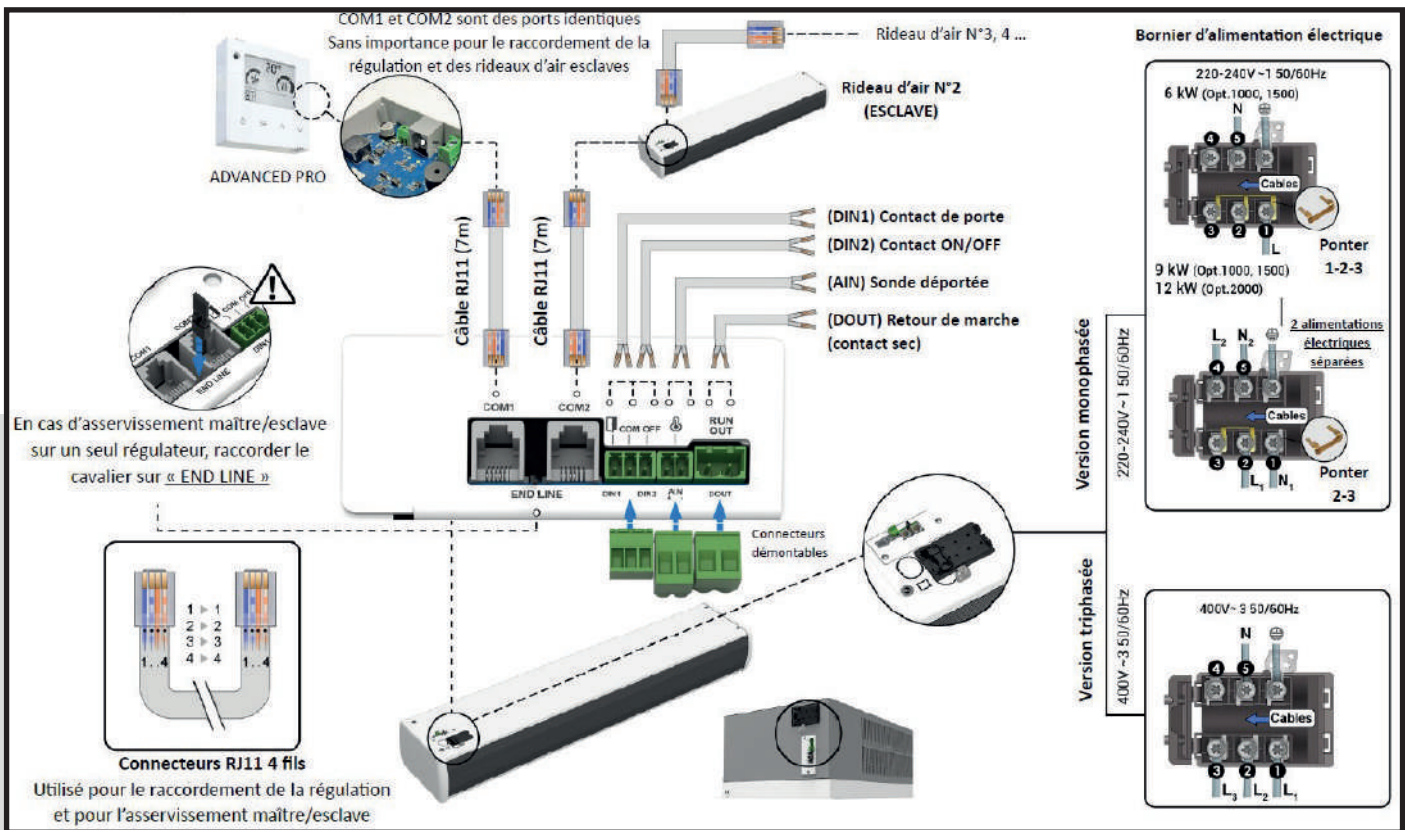
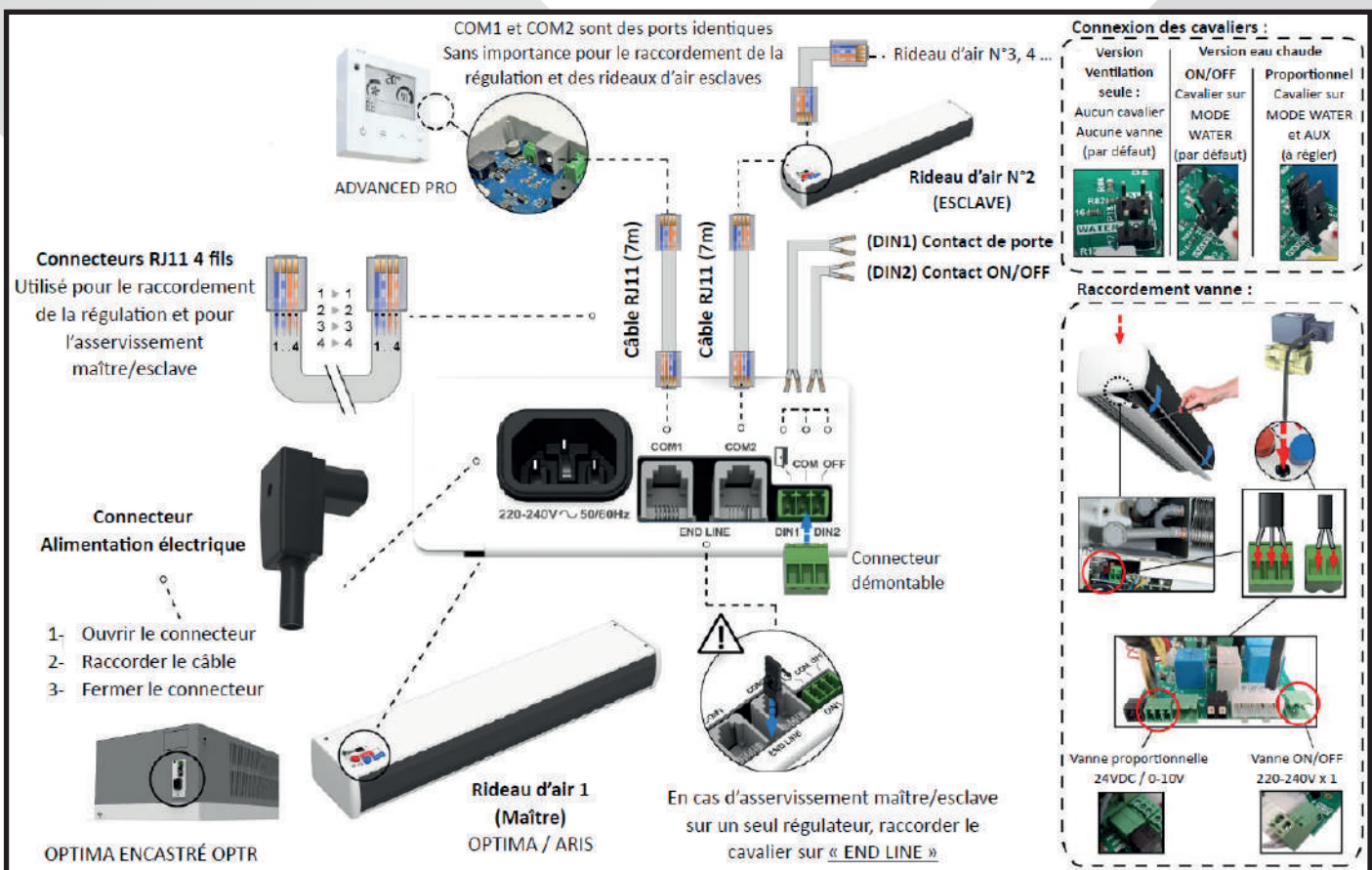


Schéma de principe pour le raccordement électrique pour les rideaux d'air version ventilation seule et eau chaude (*)



(*) Seul le raccordement du boîtier LCD Advanced Pro est obligatoire, avec le câble RJ11 fourni.



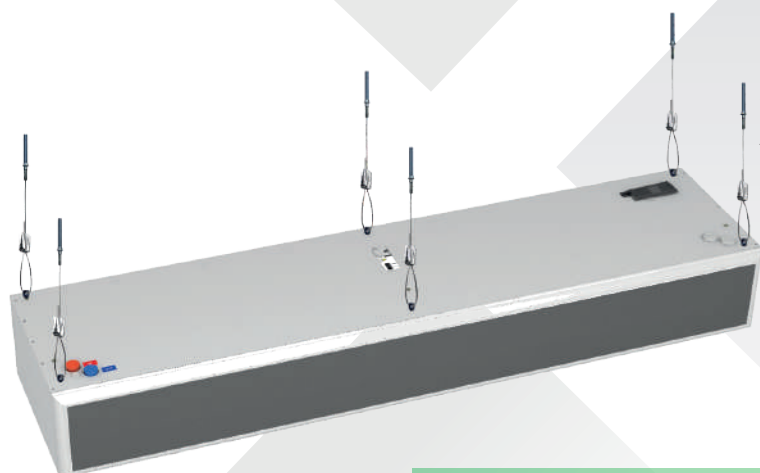
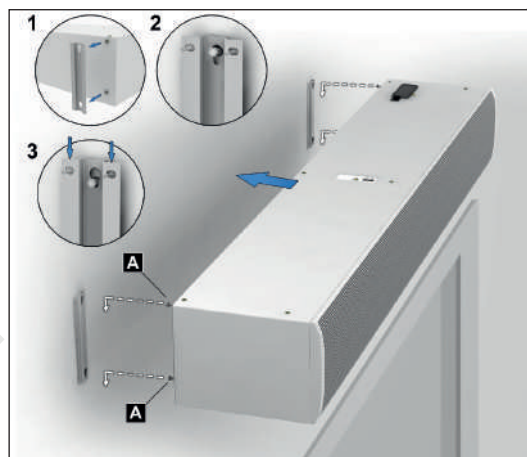
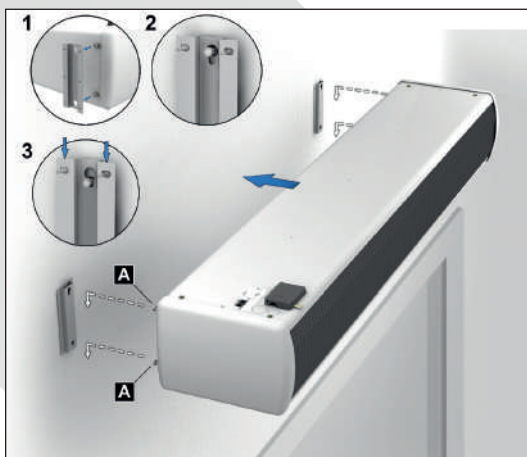
Code	Modèle
VARSIL09030	Silent bloc M8 pour suspension par tige (quantité à prévoir selon modèle)
VARSIL09035	Silent bloc M10 pour suspension par tige (quantité à prévoir selon modèle)

() Prix pour un support, prévoir 1 support par point de suspension.*



Code	Modèle
AIRSEC06110	Support OMEGA pour modèle OPTIMA
AIRSEC06115	Support OMEGA pour modèle KOOL

() Prix pour un support, prévoir 2 supports pour les modèles OPTIMA 1000/1500 et KOOL 1000. Prévoir 3 supports pour les modèles OPTIMA 2000 et KOOL 1500-2000-2500-3000.*



Accessoires inclus dans le kit de suspension par câbles :

- ← Embout M8 fileté + cheville béton
- ← Câble de 2m
- ← Galet autobloquant pour réglage de la hauteur
- ← Adaptateur M8 vissé dans l'insert fileté

Equerres ou autres points d'ancrage non fournis

Code	Modèle
OP-KSRAC4M8	Kit de suspension par câble pour modèles à 4 inserts filetés M8
OP-KSRAC6M8	Kit de suspension par câble pour modèles à 6 inserts filetés M8