

ZEN BB

RIDEAU D'AIR APPARENT DESIGN

HAUTEUR D'INSTALLATION 5,00 À 7,00M

Carrosserie finition peinture époxy-polyester noir forge 200 Sable SW 306 G de Akzo Nobel.

Panneaux frontaux avant et arrière en aluminium anodisé de série

Ventilateurs centrifuges à double-ouïe avec faible niveau sonore

Moteurs EC basse consommation

5 vitesses de ventilation et 3 étages de chauffe (version électrique)

Grille d'aspiration perforée cachée sur la face supérieure

Jet de soufflage laminaire avec lamelles en profilés d'aluminium orientables de 0 à 15° dans les deux sens

Fourni de série avec la régulation auto-adaptative EXELREGMODBUS



VERSION VENTILATION SEULE

Modèle	Longueur	Débit d'air max	Puissance ventilateurs 230V-50Hz	Intensité ventilateurs 230V-50Hz	Niveau sonore à 5 m	Poids
	mm	m³/h	kW	A	dB(A)	kg
ZBB1000-A	1220	4020	0,873	3,87	66	39
ZBB1500-A	1620	5360	1,164	5,16	67	55,5
ZBB2000-A	2120	8040	1,746	7,74	68	78
ZBB2500-A	2620	9380	2,037	9,03	69	94



VERSION ÉLECTRIQUE

Modèle	Longueur	Débit d'air max	Puissance chauffage électrique 400Vx3-50 Hz	Puissance ventilateurs 230V-50Hz	Intensité ventilateurs 230V-50Hz	Niveau sonore à 5 m	Poids
	mm	m³/h	kW	kW	A	dB(A)	kg
ZBB1000-E	1220	4020	6/15/21	0,873	3,87	66	49,5
ZBB1500-E	1620	5360	8/19/27	1,164	5,16	67	71,5
ZBB2000-E	2120	8040	12/30/42 (*)	1,746	7,74	68	99
ZBB2500-E	2620	9380	16/30/46 (*)	2,037	9,03	69	120

(*) Prévoir 2 alimentations électriques triphasées séparées pour la répartition de la puissance. Plus de détails sur demande.



VERSION EAU CHAUDE

BATTERIE 2 RANGS POUR UN RÉGIME D'EAU 80/60°C

Modèle	Longueur	Débit d'air max	Puissance calorifique	Puissance ventilateurs 230V-50Hz	Intensité ventilateurs 230V-50Hz	Niveau sonore à 5 m	Poids
	mm	m³/h	kW	kW	A	dB(A)	kg
ZBB1000-P2R	1220	3750	16,48	0,873	3,87	65	47,5
ZBB1500-P2R	1620	5000	24,15	1,164	5,16	66	68,5
ZBB2000-P2R	2120	7500	35,04	1,746	7,74	67	95
ZBB2500-P2R	2620	8750	42,12	2,037	9,03	68	115

Puissance calorifique pour un régime d'eau 80/60°C et une reprise d'air à 20°C.

Voir servitudes hydrauliques à la section correspondante.

Raccordement hydraulique 1" femelle (mâle en cas de servitude latérale).

BATTERIE 3 RANGS POUR UN RÉGIME D'EAU 60/40°C

Modèle	Longueur	Débit d'air max	Puissance calorifique	Puissance ventilateurs 230V-50Hz	Intensité ventilateurs 230V-50Hz	Niveau sonore à 5 m	Poids
ZBB1000-P3R	1220	3750	15,16	0,873	3,87	65	47,5
ZBB1500-P3R	1620	5000	21,87	1,164	5,16	66	68,5
ZBB2000-P3R	2120	7500	31,13	1,746	7,74	67	95
ZBB2500-P3R	2620	8750	38,96	2,037	9,03	68	115

Puissance calorifique pour un régime d'eau 60/40°C et une reprise d'air à 20°C.

Voir servitudes hydrauliques à la section correspondante.

Raccordement hydraulique 1" femelle (mâle en cas de servitude latérale).

BATTERIE 4 RANGS POUR UN RÉGIME D'EAU 50/40°C

Modèle	Longueur	Débit d'air max	Puissance calorifique	Puissance ventilateurs 230V-50Hz	Intensité ventilateurs 230V-50Hz	Niveau sonore à 5 m	Poids
ZBB1000-P4R	1220	3750	18,21	0,873	3,87	65	47,5
ZBB1500-P4R	1620	5000	26,46	1,164	5,16	66	68,5
ZBB2000-P4R	2120	7500	38,44	1,746	7,74	67	95
ZBB2500-P4R	2620	8750	46,38	2,037	9,03	68	115

Puissance calorifique pour un régime d'eau 50/40°C et une reprise d'air à 20°C.

Voir servitud100-1500-2000 : Raccordement hydraulique 1" femelle (mâle en cas de servitude latérale), es hydrauliques à la section correspondante.

2500 : Raccordement hydraulique 1"1/4 femelle (mâle en cas de servitude latérale).

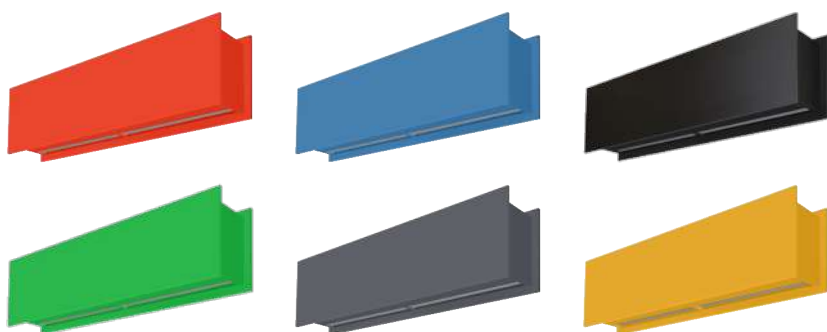

FINITION RAL AU CHOIX (PANNEAUX)

Code

OP-ACRALPZBB10
OP-ACRALPZBB15
OP-ACRALPZBB20
OP-ACRALPZBB25

La finition RAL au choix est appliquée sur la carrosserie et ne comprend pas les lamelles de soufflage.

Nous consulter pour une application de la finition RAL au choix sur les lamelles de soufflage.


FINITION RAL AU CHOIX (PANNEAUX + CAISSON)

Code

OP-ACRALZBB1000
OP-ACRALZBB1500
OP-ACRALZBB2000
OP-ACRALZBB2500

La finition RAL au choix est appliquée sur la carrosserie et ne comprend pas les lamelles de soufflage.

Nous consulter pour une application de la finition RAL au choix sur les lamelles de soufflage.



FINITION INOX BROSSÉ (PANNEAUX)



Code

AIRSEC61100 (ZEN BB 1000)

AIRSEC61105 (ZEN BB 1500)

AIRSEC61110 (ZEN BB 2000)

AIRSEC61115 (ZEN BB 2500)



FINITION INOX POLI MIROIR (PANNEAUX)



Code

AIRSEC61005 (ZEN BB 1000)

AIRSEC61010 (ZEN BB 1500)

AIRSEC61015 (ZEN BB 2000)

AIRSEC61020 (ZEN BB 2500)



FINITION BOIS NATUREL (PANNEAUX)



SUR DEMANDE

Cette finition augmente l'épaisseur du rideau d'air



Wengue



Oak Ash



Walnut



Cedar



Oak Rustic



Cherry Tree



Teka



Oak White



FINITION SUR DEMANDE



Horloge analogique

Intégration du bloc de secours



Signalétique

Logo rétro éclairé

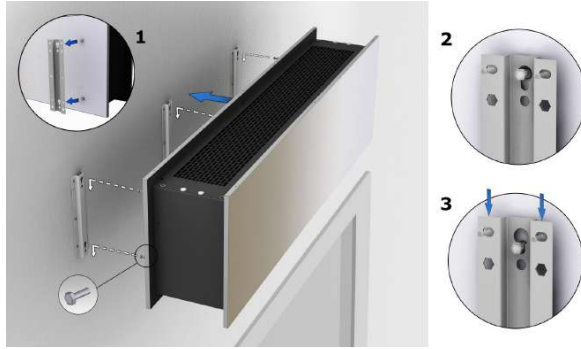


Vinyle autocollant

Dimensions sur mesure



OPTION SUPPORTS MURAUX OMEGA



Code
AIRSEC60135 (ZEN BB 1000)
AIRSEC60136 (ZEN BB 1500)
AIRSEC60137 (ZEN BB 2000)
AIRSEC60138 (ZEN BB 2500)

Cette option comprend la modification du panneau arrière du rideau d'air chaud avec l'intégration d'inserts filetés, le renforcement de la structure interne de l'appareil et la fourniture des consoles et des vis d'assemblage entre le rideau d'air et les consoles (vis de fixation au mur non comprises).
 Cette option doit être sélectionnée avant la fabrication de l'appareil. Un appareil fabriqué sans cette option ne peut pas être adapté pour les supports OMEGA.



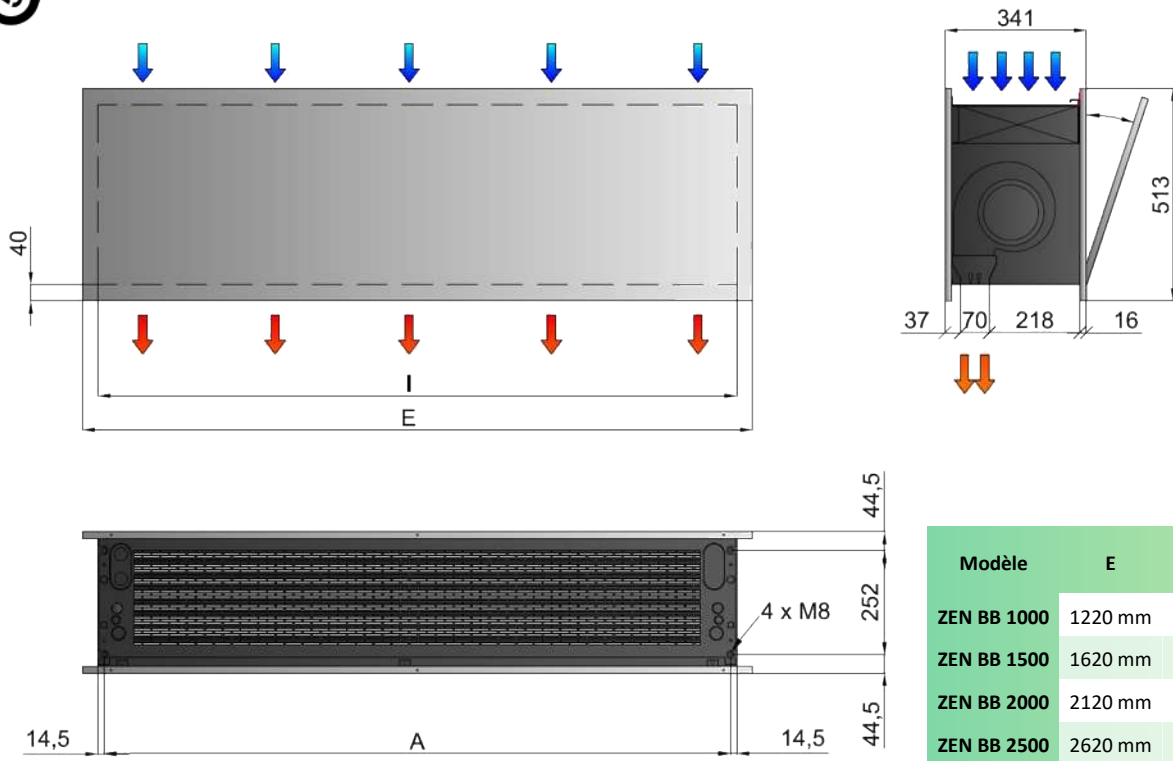
PIED POUR INSTALLATION VERTICALE



Code	Finition
OP-ACPZENBB	Noir (standard)
	Inox poli
	Inox brossé
	Plus valeur RAL au choix



SCHÉMA DIMENSIONNEL

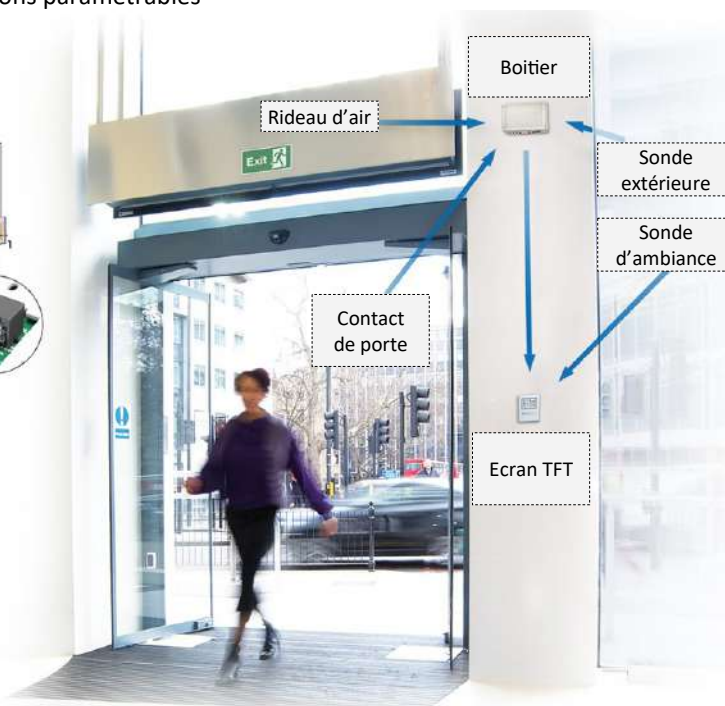
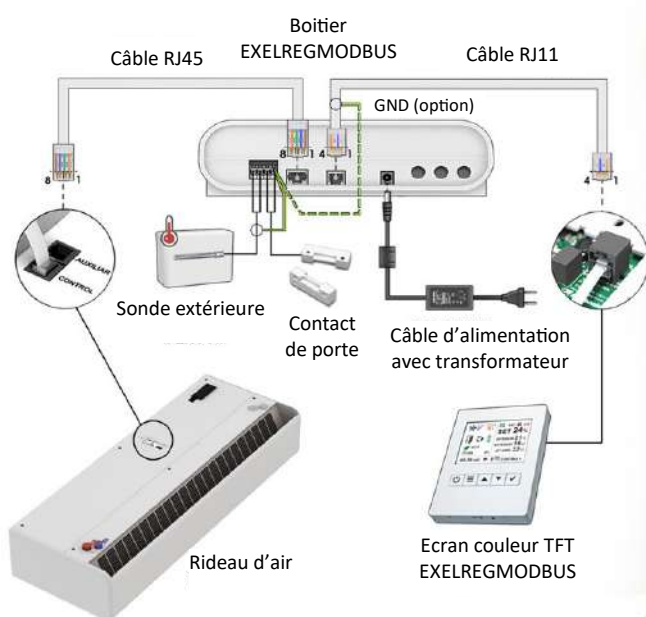


Modèle	E	I	A
ZEN BB 1000	1220 mm	1140 mm	1115 mm
ZEN BB 1500	1620 mm	1544 mm	1515 mm
ZEN BB 2000	2120 mm	2044 mm	2015 mm
ZEN BB 2500	2620 mm	2544 mm	2515 mm



Régulation EXELREGMODBUS

- Compatible avec tous les modèles à 2 ou 5 vitesses de ventilation
- Écran couleur TFT avec sonde d'ambiance intégrée.
- Pilote jusqu'à 255 portes avec un seul écran (prévoir 1 boîtier EXELREGMODBUS par porte)
- Régulation intelligente auto-adaptative
- Modes automatique ou manuel
- Modes économies d'énergies (Eco, Medium ou Confort)
- Adapte son fonctionnement en fonction des accessoires connectés
- Fonctionnement personnalisable selon ouverture de porte
- Modulation de vitesses et de puissances automatique
- Programmation horaire avec points de consigne jour/nuit
- Différents niveaux d'accès protégés par mot de passe
- Entrées / sorties digitales et analogiques avec fonctions paramétrables
- Communication GTC protocole Modbus RTU



Composition d'un kit de régulation EXELREGMODBUS :

- 1 écran couleur TFT EXELREGMODBUS
- 1 boîtier EXELREGMODBUS
- 1 contact de porte magnétique
- 1 sonde déportée avec 5m de câble (ambiance ou extérieur)
- 1 câble RJ11 de 7m
- 1 câble d'alimentation avec transformateur 230V AC / 24V DC

Un câble RJ45 de 7m est fourni de série avec le rideau d'air

Code	Modèle
OP-ACKRMBxx	Kit de régulation EXELREGMODBUS complet
OP-ACPRMBxx	Boîtier additionnel EXELREGMODBUS (contact de porte et câble d'alimentation fournis)
OP-ACREGST	Sonde de température avec 5m de câble blindé pour ambiance ou extérieur
SP-ACKRMB	Kit de régulation EXELREGMODBUS complet (commandé séparément)
SP-ACPRMB	Boîtier additionnel EXELREGMODBUS avec câble d'alimentation (commandé séparément)
SP-ACRMB	Ecran TFT EXELREGMODBUS avec câble RJ11 7m
OP-ACRJ11-7	Câble RJ11 4 fils croisé longueur 7m
OP-ACRJ11-7B	Câble RJ11 4 fils croisé longueur 7m blindé
OP-ACRJ11-20B	Câble RJ11 4 fils croisé longueur 20m blindé
OP-ACRJ11-50B	Câble RJ11 4 fils croisé longueur 50m blindé
OP-ACRJ11-100B	Câble RJ11 4 fils croisé longueur 100m blindé

(*) Pour une commande avec le rideau d'air. Le boîtier de commande standard et la télécommande infrarouge ne sont pas livrés car non compatible.

(**) Pour une commande sans le rideau d'air.

Thermostat simple OP-TS

Thermostat simple ON/OFF
Plage de réglage 5 à 30 °C

**Sectionneur de proximité OP-SP**

Sectionneur de proximité
cadenassable

**Thermostat horloge digital OP-TH**

Thermostat digital avec
programmation hebdomadaire
Alimentation 2 piles 1.5V AA
Plage de réglage 5 à 35°C

**Contact de porte mécanique OP-ACCMEC**

Contact de porte mécanique
pour porte sectionnelle en milieu
industriel

**Contact de porte magnétique OP-ACCMAG**

Contact de porte magnétique
avec une partie fixe et une partie
mobile

**Vanne 3 voies thermostatique OP-ACV3V075**

Vanne 3 voies 1" avec bulbe
thermostatique
Régulation de la température de
soufflage sur modèles M-ECM-G-ECG
Avec batterie 2 rangs (P2R)

**Vanne solénoïde 230V OP-V2V**

Electrovanne solénoïde 230V
2 voies / tout ou rien
Température eau : -10 à +85°C

**Kit vanne 0-10V + régulateur de débit AIRCME3607**

Vanne 2 voies
Alimentation 24VDC
Avec servo moteur 0-10V
modulant
Réglage du débit d'eau
Fonctionnement à débit d'eau
constant indépendamment de la pression
**Compatible uniquement avec la
régulation EXELREGMODBUS**

**Kit vanne 230V + régulateur de débit AIRCME3606**

Vanne 2 voies
Avec servo moteur 230V
tout ou rien
Réglage du débit d'eau
Fonctionnement à débit d'eau
constant indépendamment de la pression



Code	Modèle
OP-TS	Thermostat simple ON/OFF Plage de réglage 5 à 30 °C
OP-TH	Thermostat digital avec programmation hebdomadaire Plage de réglage 5 à 30 °C Alimentation 2 piles 1.5V AA
OP-SP5P25	Sectionneur de proximité cadenassable 5 pôles 25A avec presses étoupes (Tous modèles sauf électrique >15 kW)
OP-SP4P63	Sectionneur de proximité cadenassable 4 pôles 63A avec presses étoupes (Modèles électrique 15 à 40 kW)
OP-ACCMAG	Contact de porte magnétique
OP-ACCMEC	Contact de porte mécanique
OP-V2V-230-3/4	Electrovanne 2 voies ON/OFF 230V Ø3/4"
OP-V2V-230-1	Electrovanne 2 voies ON/OFF 230V Ø1"
OP-V2V-230-11/4	Electrovanne 2 voies ON/OFF 230V Ø1"1/4
OP-V2V-230-11/2	Electrovanne 2 voies ON/OFF 230V Ø1"1/2
OP-ACV3V075	Vanne 3 voies 1" avec bulbe thermostatique (optionnel pour modèles M-ECM-G-ECG avec batterie 2 rangs P2R)
AIRCME36065	Kit vanne 230V + régulateur de débit Ø1/2"
AIRCME36067	Kit vanne 230V + régulateur de débit Ø3/4"
AIRCME36069	Kit vanne 230V + régulateur de débit Ø1"
AIRCME36071	Kit vanne 0-10V + régulateur de débit Ø1/2" (nécessite la régulation EXELREGMODBUS)
AIRCME36073	Kit vanne 0-10V + régulateur de débit Ø3/4" (nécessite la régulation EXELREGMODBUS)
AIRCME36075	Kit vanne 0-10V + régulateur de débit Ø1" (nécessite la régulation EXELREGMODBUS)

Modèles Zen BB

Code	Modèle	Servitude
AIRSEC11324	1000-P4R	1
AIRSEC11326	1000-P4R	2 - 3
AIRSEC11327	1000-P4R	4 - 5
AIRSEC11300	1000-P3R	1
AIRSEC11301	1000-P3R	2 - 3
AIRSEC11302	1000-P3R	4 - 5
AIRSEC11303	1000-P2R	1
AIRSEC11304	1000-P2R	2 - 3
AIRSEC11305	1000-P2R	4 - 5
AIRSEC11328	1500-P4R	1
AIRSEC11330	1500-P4R	2 - 3
AIRSEC11331	1500-P4R	4 - 5
AIRSEC11306	1500-P3R	1
AIRSEC11307	1500-P3R	2 - 3
AIRSEC11308	1500-P3R	4 - 5
AIRSEC11309	1500-P2R	1 - 2
AIRSEC11310	1500-P2R	3
AIRSEC11311	1500-P2R	5

Code	Modèle	Servitude
AIRSEC11332	2000-P4R	1
AIRSEC11334	2000-P4R	2 - 3
AIRSEC11335	2000-P4R	4 - 5
AIRSEC11312	2000-P3R	1
AIRSEC11313	2000-P3R	2 - 3
AIRSEC11314	2000-P3R	4 - 5
AIRSEC11315	2000-P2R	1 - 2
AIRSEC11316	2000-P2R	3
AIRSEC11317	2000-P2R	5
AIRSEC11336	2500-P4R	1
AIRSEC11338	2500-P4R	2 - 3
AIRSEC11339	2500-P4R	4 - 5
AIRSEC11318	2500-P3R	1
AIRSEC11319	2500-P3R	2 - 3
AIRSEC11320	2500-P3R	4 - 5
AIRSEC11321	2500-P2R	1 - 2
AIRSEC11322	2500-P2R	3
AIRSEC11323	2500-P2R	5

4 Sans plus-value pour les modèles :

- 1500-P2R
- 2000-P2R
- 2500-P2R
- 3000-P2R

Pour toute servitude hydraulique autre que le positionnement standard en montage horizontal, la servitude est à confirmer avant le lancement en fabrication du rideau d'air.

Les servitudes s'expriment vues de l'intérieur.

